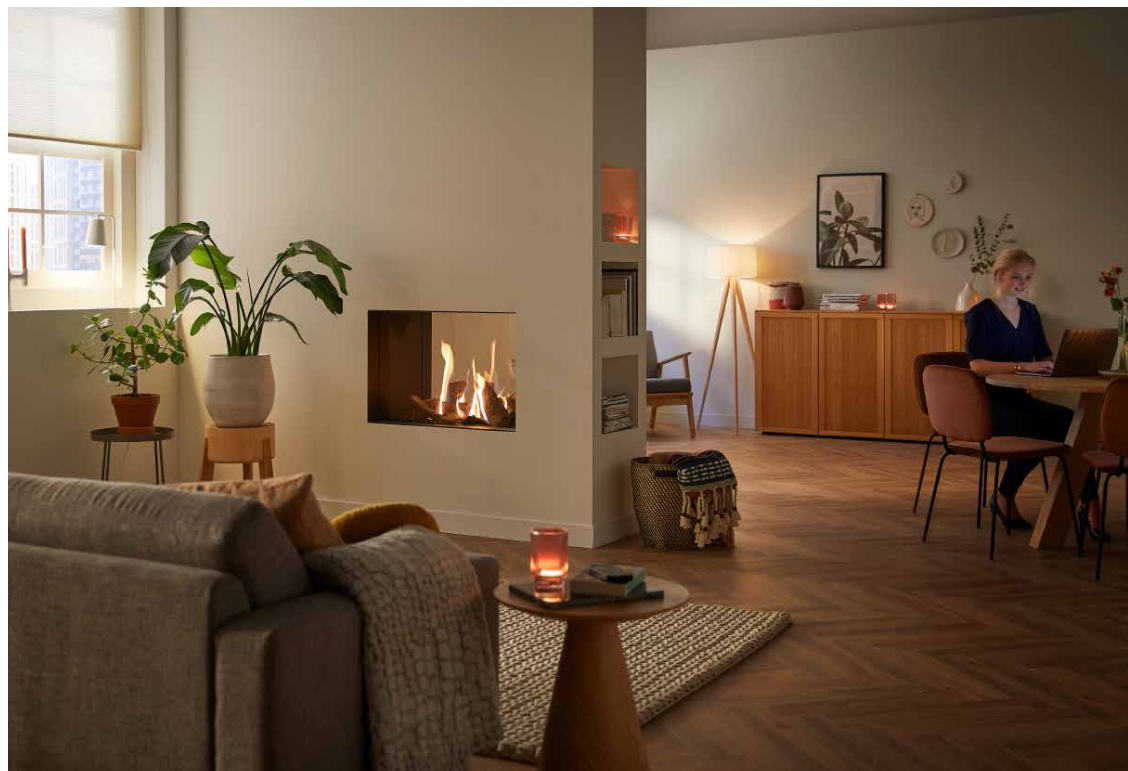


# Trimline 83 Tunnel

Impatto garantito, ideale per dividere due ambienti.



Non vi è niente di più suggestivo che una bella fiamma visibile da più prospettive. Questo caminetto bifacciale è stato ideato per farti vivere a casa tua questa impareggiabile esperienza. I tuoi spazi acquisiscono una nuova dimensione.

La versione standard è fornita con doppio bruciatore con tronchetti. È possibile ordinare in aggiunta il set LED, con effetto braci accese per un fuoco ancor più scenico e realistico. È dotato di serie del telecomando Ecomax. Puoi eventualmente richiedere il kit Wi-Fi per gestire i comandi dai tuoi dispositivi tramite l'app Trimline Fires



## Specifiche prodotto

### CARATTERISTICHE

- Sistema chiuso
- Caminetto bifacciale
- Doppio bruciatore con tronchetti
- Telecomando Ecomax
- Rivestimento interno acciaio antracite

### OPTIONAL

- Sistema LED, effetto braci accese
- Vetro nero specchio
- Rivestimento interno con scanalature
- Vetro antiriflesso
- Adattatore principale GV60
- Supporto a parete telecomando
- Estensione cavo domotica
- Cavo telecomando a parete
- Set wi-fi GV-60
- Telecomando "puck"

### Telecomando Ecomax

Con il nostro telecomando standard non dovrai mai più alzarci per accendere o spegnere il fuoco. Questo telecomando ti offre il massimo controllo su tutte le opzioni. E ha anche una funzione termostato integrata.

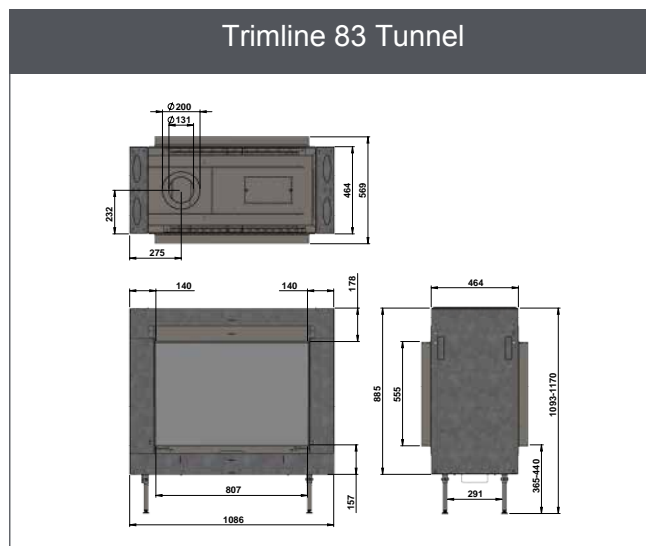


### Scelta materiali di rivestimento interno

#### e controllo Wi-Fi Trimline

Il rivestimento interno è disponibile anche in vetro nero specchio a regalare un effetto di maggiore profondità. Altri optional di rilievo: il set Wi-Fi o il vetro antiriflesso.





Nome caminetto	Trimline 83 Tunnel		
Tipo caminetto	Sistema a flusso bilanciato (C11, C31, C91)		
Natura	Riscaldamento, atmosfera, fuoco realistico		
Identificazione macchina	1185 (TL)		
Tipo di gas	Gas metano G20	Gas GPL G30	
Rendimento (kW)	12,2	13,9	
Rendimento massimo (kW)	10,2	11,5	
Rendimento minimo (kW)	3,7	3,5	
Consumo (m <sup>3</sup> /h and kg/h GPL)	1,3	0,8	
Efficienza (%)	83	83	
Classe energetica (efficienza max.)	B	B	
Percorso tubi collegamento a parete	Indiretto 1m verticale e max 5,5 m orizzontali / GPL max 3m orizzontali		
Peso (kg)	225		
Classe efficienza EN613	2		
Classe NOx	4		
PIN ID CE	0461CV1116		
Collegamento gas	3/8" collegamento esterno		
Collegamento elettrico	6 VDC batteria		
Sistema controllo gas	Mertik Maxitrol SYMAX B6R controllo radio 866 mHz		
Sicurezza	Supervisione fiamma con termocoppia e botole di pressione		
Distribuzione del calore	Sistema convettivo interno		
Connettività	App di controllo optional (Android and IOS). Cavo telecomando a parete ed estensione cavo domestica		
Collegamento e diametro	Holetherm-CC tubi coassiali 130-200mm		
Dotazioni di serie	Piedini regolabili – camera convettiva e griglie – staffa a parete – kit tronchetti		
Optional	Staffa supporto cappa – vetro nero interno specchio – interno scanalato		
Note	Per il rivestimento, utilizzare materiale ininfiammabile come telai metallici e cartongesso ignifugo		

## Dettagli installazione

### Materiale di collegamento coassiale

L'utilizzo di materiale di collegamento coassiale doppia parete THC-CC consente di evacuare in tutta sicurezza i fumi dei gas ed immettere aria comburente all'interno della macchina. Il sistema a flusso bilanciato tecnicamente potrebbe essere effettuato anche a parete (compatibilmente con le normative vigenti).

Il materiale di collegamento che accompagna i caminetti Trimline Fires deve essere realizzato in acciaio inox di alta qualità e deve essere certificato in accordo con gli standard CE



### Caminetti a flusso bilanciato

Uno degli aspetti più innovativi del Trimline 83 Tunnel è che non è necessario che sia presente un condotto fumario esistente.

Questo grazie al nostro sistema a flusso bilanciato, perfettamente ermetico. Questo non si traduce unicamente in un caminetto sicuro e molto efficiente, ma anche, in combinazione con il nostro materiale di collegamento, nella possibilità di poter installare il caminetto virtualmente in qualsiasi punto della casa, con una "cappa" relativamente semplice costruita attorno ad esso.

Un'uscita a parete facilita ulteriormente l'installazione.