

MONOBLOCCHI A LEGNA
2023

„I TEMPI
CAMBIANO,
MA *il nostro*
fuoco CONTINUA
AD ARDERE.“



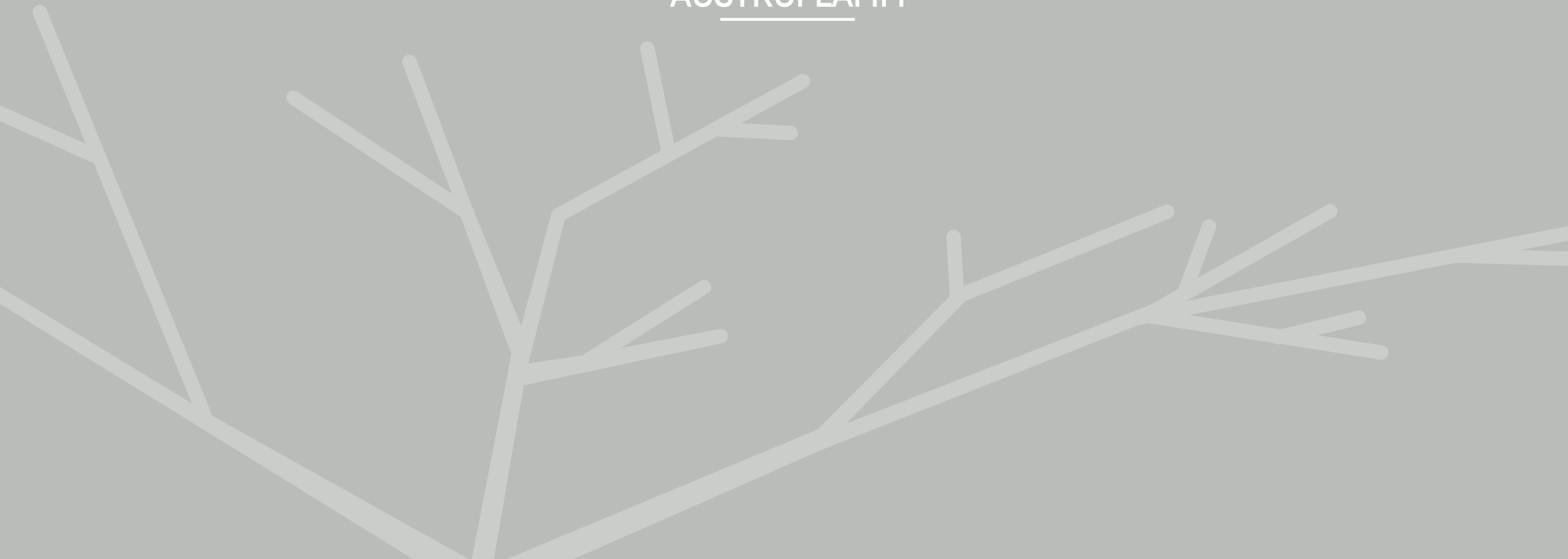
AUSTROFLAMM

www.austroflamm.com





AUSTROFLAMM



indice

CONTENUTI

04

Innovatore poliedrico

06

Ciò che conta davvero

08

Quindici buone ragioni

12

Calore Sostenibile & Smart

14-39 MONOBLOCCHI A LEGNA

14-23 MONOBLOCCHI MONOFACCIALI

24-25 MONOBLOCCHI BIFACCIALI

26-31 MONOBLOCCHI ANGOLARI

32-37 MONOBLOCCHI TRIFACCIALI

38-39 VUUR DRIE

40

Dati tecnici



AUSTROFLAMM



Il Fuoco è la Filosofia fonte di ogni cosa.

FERDINAND HUEMER,
INNOVATORE POLIEDRICO.

All'inizio degli anni '80, Ferdinand Huemer sentì che era giunto il momento di liberare le stufe a legna dal loro stile tendenzialmente antiquato. Il suo intento era quello di creare modelli che non si sarebbero limitati a produrre un piacevole calore, ma avrebbero rivoluzionato il mercato in termini di design e performance - e così fondò Austroflamm. Nel marzo del 1983 aveva già iniziato a consegnare le prime stufe. L'azienda crebbe rapidamente e si trasferì in un nuovo stabilimento nel 1994, avendo iniziato ad esportare anche in Australia e Giappone. Un anno più tardi, Austroflamm lanciò la prima stufa a pellet sul territorio europeo - una delle molteplici innovazioni destinate a seguire negli anni avvenire. Questo l'imprenditore, che con un misto di creatività, propensione all'azione, coraggio e determinazione ha portato la sua azienda ad essere leader del proprio settore. Poi c'è il musicista Ferdinand Huemer, che



suona diversi strumenti, compone e scrive - uno dei suoi ultimi progetti è "Masita" - e dirige, in qualità di produttore, lo studio di registrazione "Nest". Ed infine c'è l'allevatore che non disdegna al mattino un uovo a colazione proveniente direttamente da una delle sue galline. Ciò che accomuna questi tre stili di vita non sono solamente il nome e l'aspetto fisico, ma è, fra tutti, un tratto ben preciso: la passione, espressa attraverso una dedizione totale ed una ferma determinazione nel raggiungere tutti gli obiettivi prefissati. Non vi è alcun dubbio: Ferdinand Huemer dedica la sua vita al fuoco ed al calore umano.

Ciò che importa davvero: passione, collaborazione,
spirito di squadra e calore umano.



La FILOSOFIA AZIENDALE di Austroflamm è indissolubilmente legata al suo fondatore e titolare Ferdinand Huemer. Il suo spirito, la sua passione per l'innovazione, il suo pensiero visionario e le sue azioni si riflettono nel modo in cui l'azienda è cresciuta. La ricerca di una qualità senza compromessi e di un design di alto livello accomuna tutti i suoi collaboratori, contribuendo a creare una costante innovazione in campo tecnologico ed estetico.

Austroflamm è stata PRECURSORE nell'utilizzo della ceramica e ha sviluppato materiali d'accumulo di calore senza precedenti come L'HMS (Heat Memory System), il sistema XTRA e la Keramott, sviluppata e realizzata in seno all'azienda. Ha così contribuito in modo significativo alla riduzione delle emissioni da combustibili solidi nel corso dei suoi ultimi 25 anni.

Austroflamm innalza costantemente gli standard di settore. Pensiero sostenibile ed azione, spirito di squadra e collaborazione sono gli aspetti che la contraddistinguono nel rapporto con i clienti, ed anche con il suo team. La nostra linea guida è il rispetto verso gli altri perché, alla fin dei conti, ciò che davvero conta nella vita è il calore umano.



1

Teresa Huemer

2

Ferdinand Huemer

3

Sebastian Köck

4

Doris Pfeiffer

15 motivi

per i quali scegliere un monoblocco Austroflamm...

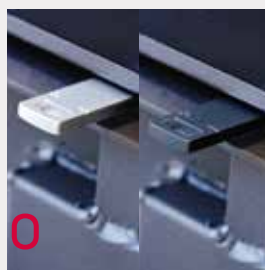
uno



KERAMOTT:

Rivestimento della camera di combustione di colore chiaro, questo materiale garantisce una combustione pulita attraverso ottime proprietà isolanti.

duo



REGOLAZIONI:

Le regolazioni dell'aria comburente sono un elemento molto distintivo e sono realizzate in finitura cromo-satinata (nera su richiesta). Garantiscono una manipolazione semplice e sicura.

tre



CUPOLA USCITA FUMI:

Realizzata in solida ghisa, è girevole a 360° - questo consente un facile inserimento degli elementi per il collegamento alla canna fumaria.

sette



SISTEMA DI ACCUMULO DEL CALORE:

I monoblocchi sono predisposti per l'installazione del sistema brevettato a pannelli Heat Memory System. In aggiunta, è possibile implementare la capacità di accumulo con gli anelli ASM e gli HMS Box.

quattro



PIEDINI REGOLABILI:

Regolazione rapida, semplice e sicura.

cinque



VETRO ANTINA:

Vetro ceramico altamente termo-resistente, con bordo serigrafato, sovradimensionato a garantire una visione del fuoco molto panoramica.

sei



PRESA D'ARIA ESTERNA:

L'aria comburente proviene da un adattatore che può facilmente essere collegato con l'esterno. Tutti i monoblocchi sono predisposti per la presa d'aria esterna diretta!

otto



CANALI ARIA: Indispensabili per una combustione a basse emissioni e per l'auto-pulizia del vetro. L'aria secondaria (eco-combustione) ed aria primaria si aprono in modo sequenziale azionando un unico dispositivo e rendendone impossibile un uso improprio!

dodici



MECCANISMO GIREVOLE: Le antine a scomparsa possono aprirsi anche a battente per le operazioni di pulizia - non sono necessari attrezzi!

nove



CERNIERA: Posizionata di serie sul lato sinistro, ma facilmente interscambiabile.

tredici



MANIGLIE: Forma e superfici eleganti: le maniglie per antina a battente e a scomparsa sono disponibili in finitura cromo-satinata (standard), nera, cromo-satinato con inserto in noce e nero con inserto in legno nero.

dieci



ANTINA AUTO-RICHIUDIBILE: Le nostre antine con apertura a battente non solo si chiudono automaticamente, ma si chiudono ermeticamente! Questo, oltre a garantire una maggiore facilità di utilizzo, aumenta la sicurezza.

quattordici



KERAMOTT CARBONGREY Alcuni modelli sono disponibili con interno in Keramott Carbondgrey

undici



ANTINA A SCOMPARSA: Sistema scorrevole e silenzioso. I contrappesi garantiscono una manipolazione semplice e sicura.

quindici



QUINDICI: Molti modelli hanno ottenuto la certificazione DIBt (Istituto tedesco di Ingegneria Strutturale)

Immaggazzina- mento del calore



HEAT MEMORY SYSTEM

Vorreste alimentare il vostro caminetto meno spesso, ottenere il massimo dalla legna che bruciate riducendo in questo modo le spese di riscaldamento? Desiderate che il vostro caminetto dispensi un calore immediato senza surriscaldare l'ambiente, rilasciando un tepore prolungato ed omogeneo? Quello che state cercando è un piacevole e salutare calore radiante ad onde lunghe? Bene! Heat Memory System di Austroflamm risponde a tutte le vostre esigenze.

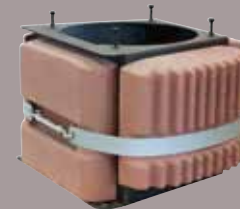
Questo materiale caratterizzato da un'elevata capacità di accumulo è stato appositamente sviluppato e brevettato da Austroflamm per questo scopo. Esso assorbe il calore molto rapidamente, lo immagazzina e lo rilascia in modo lento e duraturo.



Pannelli HMS

POSIZIONAMENTO DELLA MASSA ACCUMULANTE..

Un ulteriore "segreto" riguardo l'efficacia di 'Heat Memory System' è il suo posizionamento: deve essere alloggiato il più vicino possibile alla camera di combustione per garantire una trasmissione del calore ottimale. Ecco perché ogni modello è accompagnato dal proprio kit personalizzato. Anche la tecnica di posizionamento è stata brevettata da Austroflamm.



HMS BOX



Anelli ASM
con kit di montaggio



Scambiatore di calore
con HMS

Combustione pulita per un futuro green

Camera di combustione rivestita in keramott

KERAMOTT

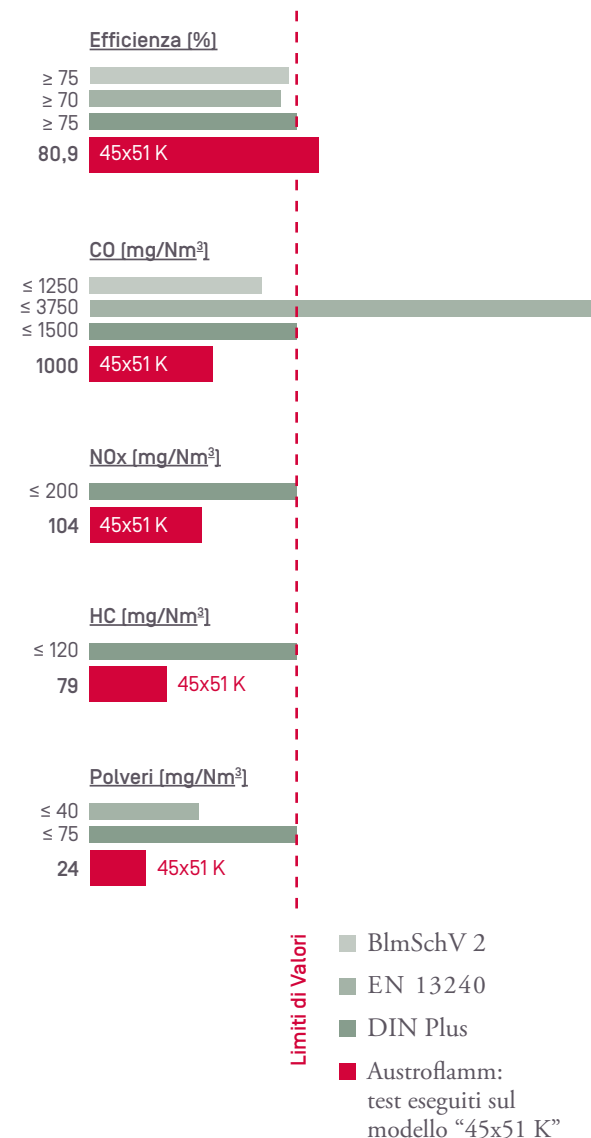
Oltre a soluzioni innovative a livello di design, i monoblocchi di qualità sono anche il frutto di un enorme lavoro di ricerca e sviluppo in campo tecnologico. Come nel caso del rivestimento della camera di combustione, che in tutti i monoblocchi Austroflamm è realizzato in keramott.

La keramott è un materiale speciale, sviluppato appositamente ed esclusivamente da Austroflamm. Si distingue per un rapporto particolare fra proprietà termoisolanti e trasmissione del calore, che permette di raggiungere elevate temperature di combustione in tempi più rapidi. In questo modo si rende possibile una combustione “pulita” e povera di emissioni. Questo materiale resiste a temperature elevate (fino a ca. 1200° C). Non solo, la keramott sviluppa un’azione autopulente; attira meno fuliggine rispetto ad altri materiali termoresistenti, conservando il colore chiaro e quindi la gradevole estetica della zona fuoco, accentuata dall’originale forma ondulata delle superfici.

TECNOLOGIA DI COMBUSTIONE

È assodato ormai che i nostri prodotti sono riconosciuti ovunque per il loro design. Questo non significa, tuttavia, che la tecnologia di combustione sia per noi meno importante. Se da un lato dobbiamo confrontarci con standard e normative europei sempre più severi, dall’altro queste regolamentazioni non sono per noi abbastanza rigorose. Con l’aiuto dei nostri ingegneri, superiamo quanto stabilito e proponiamo continuamente le nostre innovazioni.

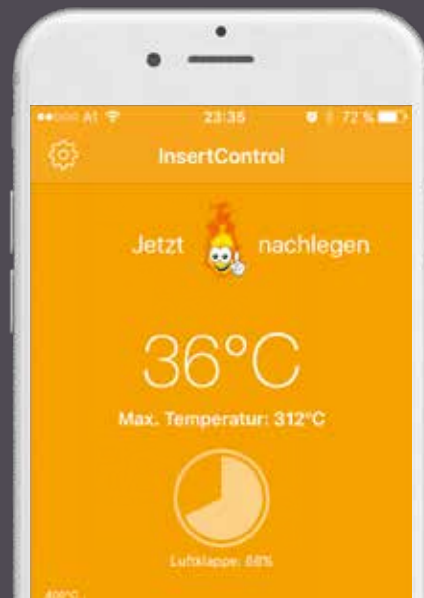
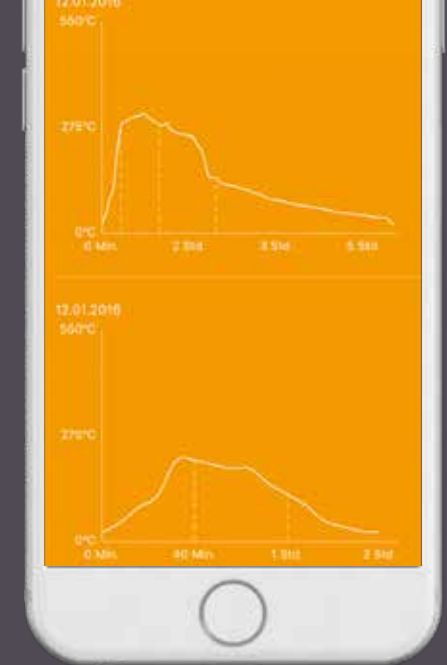
LIMITI DI VALORI
IN OTTEMPERANZA
CON LE NORME
EN 13240
E DIN PLUS



Insert Control

SCEGLI LA COMODITÀ:

Sempre più comfort grazie al nuovo dispositivo di controllo della combustione. Vorresti goderti il fuoco del tuo caminetto senza perdere tempo nel cercare la regolazione di combustione ideale? Nessuna voglia di alzarti dal divano per regolare il fuoco però vorresti comunque che il tuo caminetto funzionasse a perfetto regime? E allora lascia che InsertControl se ne occupi in automatico – si tratta dell'unico dispositivo in grado di gestire i consumi sui diversi monoblocchi Austroflamm. E se preferisci, puoi monitorare il tutto dal tuo Smartphone (iOS o Android).



aquaHEAT 

Termo- camino

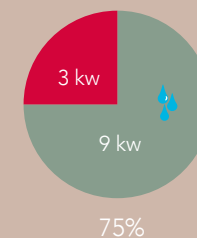
Offre qualcosa
in più..

Desiderate di più dal vostro caminetto a legna? Vorreste che diventasse un vero e proprio sistema di riscaldamento per la casa? Nessun problema, il modello aquaHEAT può essere integrato nel vostro circuito abitativo producendo acqua calda per bagno, doccia, o per il vostro riscaldamento a pavimento.

Nel modello 65x51 K AquaHEAT, il 75% del rendimento è utilizzato per la produzione di acqua calda. Altri vantaggi di rilievo sono la ridotta profondità, solo 50 cm; il peso, anch'esso ridotto ed il diametro di uscita fumi di soli 180 mm.



aquaHEAT 
65 X 51 K



MONOBLOCCHI

MONOFACCIALI





4 5 x 6 8 K

VERSATILI

Le idee straordinarie si esprimono meglio attraverso un monoblocco Austroflamm.



4 5 x 5 1 K TONDO

Immagine a sinistra:

4 5 X 5 1 K DIRITTO

Anima del Design Kamin Kera Xtra

SENZA FRETTA
E SENZA STRESS



5 5 x 5 7 K
DIRITTO

E perché non in bagno o in ufficio, per cambiare tipo di calore?
In qualunque contesto tu voglia staccare un po' la spina,
un caminetto scoppiettante ti libererà la mente e lo spirito.

6 5 x 5 7 S



7 5 x 3 9 S



CLASSICAMENTE MODERNO

Come vi sembra la vostra stanza del cuore con il suo nuovo caminetto? Dalla classica casa di campagna al moderno loft di città, i nostri monoblocchi si adattano perfettamente a tutte le esigenze.



7 5 x 3 9 K

8 0 x 6 4 S



M I U

75 x 39 K



IL MAGO
DELLE TRASFORMAZIONI



8 0 x 6 4 S

I nostri monoblocchi arricchiscono ogni tipo di ambiente con il loro calore, unico e molto gradevole, ed il loro design personalizzato. Non ponete limiti alla vostra immaginazione.



7 5 x 5 7 S

FIAMME IN
FORMATO ULTRA-LARGE



9 7 x 4 5 S

Rientrare a casa la sera e riscaldarsi accanto al fuoco: questo sì che è vero relax!

1 2 0 x 4 5 S



MONOBLOCCHI
BIFACCIALI





75 x 39 S II



45x57K + 80x64S II

FUOCO CON VISTA

Moderno, ma con il calore accogliente e originale di un caminetto tradizionale.



75X51S II 2.0

Immagine a sinistra:
75 x 39 K II

MONOBLOCCHI

ANGOLARI



MONOBLOCCHI ANGOLARI

I monoblocchi angolari
permettono di ammirare il fuoco
simultaneamente da diverse
angolazioni.



3 8 x 3 8 x 5 7 K

6 3 x 4 0 x 4 2 K



Immagine a sinistra:

6 3 X 4 0 X 4 2 S 2 . 0

ESTREMAMENTE
AFFASCINANTI

63 X 40 X 51 S 2.0



Ampi vetri antina sono il completamento ideale di un elegante caminetto a legna.



6 9 x 4 9 x 5 7 S

8 9 x 4 9 x 5 7 S



8 9 x 4 9 x 4 5 S

Immagine a destra:
8 9 x 4 9 x 4 5 S





MONOBLOCCHI
TRIFACCIALI



4 8 x 7 2 x 5 1 S 3

ELEMENTI DI MODERNITÀ

Un capolavoro architettonico – il monoblocco trifacciale. Riesce a dividere un ambiente unico e creare una zona soggiorno più un tranquillo angolo lettura. Il gioco delle fiamme, visibile sui tre lati, invita a trascorrere piacevoli momenti in buona compagnia.

Immagine a sinistra:

4 8 X 7 2 X 5 1 S 3

4 8 x 7 2 x 5 1 S 3



AD OGNUNO
IL SUO



Elemento che separa ed unisce allo stesso tempo.

DIVERSITÀ

Grazie all'ampia gamma ed alle diverse varianti disponibili, troverete sicuramente il caminetto dalle giuste dimensioni per il vostro ambiente. Dal piccolo e intimo soggiorno all'ampia e aperta zona giorno, i nostri monoblocchi portano calore ovunque.

IN ANTEPRIMA
ASSOLUTA



6 4 x 3 3 x 5 1 S 3

DA COLLEZIONE

Collezionate momenti indimenticabili!
Questi sono i modelli più panoramici in assoluto: i vetri dei nostri modelli S3 mettono in risalto il fuoco che potrete ammirare da ogni angolazione.

Immagine a destra:

7 5 x 3 5 x 4 5 S 3



VUUR
DRIE 80



BLACK BEAUTY
MONOBLOCCHI “VUUR DRIE”

V U U R D R I E 8 0



La linea VUUR DRIE di Austroflamm convince per il suo design semplice ed elegante. La zona fuoco di colore nero ed i profili della cornice, particolarmente stretti, conferiscono a questi modelli una particolare modernità. Grazie ai suoi vetri molto panoramici che spariscono a scomparsa quasi totalmente, e all'ampia apertura fuoco, la linea VUUR DRIE offre massimo comfort di riscaldamento ed un ammaliante spettacolo del fuoco. Forniti di serie con zona fuoco piana e un cestello per la brace, questi modelli sono predisposti per l'inserimento di una griglia di cottura. Nonostante un design compatto, la serie VUUR DRIE riserva un ampio spazio al fuoco, assoluto protagonista. Realizzati seguendo i criteri della collaudata tecnologia Austroflamm, la combustione risulta molto pulita e a basse emissioni.

45 K**45 K tondo****55 K****65 K****65 S****75 K****DATI TECNICI**

Larghezza (dimensione corpo macchina per installazione)	450 mm	450 mm	550 mm	650 mm	650 mm	750 mm
Altezza profilo antina	510 / 570 / 680 mm	510	450 / 510 / 570 mm	450 / 510 / 570	510 / 570 mm	390 / 570 mm
Forma antina	diritto	tondo	diritto	diritto	diritto	diritto
Antina a battente	standard	standard	standard	standard	-	standard
Antina a scomparsa	-	-	-	-	standard	-

DIMENSIONI E PESI

Larghezza	505 mm	483 mm	605 mm	739 mm	739 mm	839 mm
Profondità	471 mm	541 mm	471 mm	516 mm	537 mm	516 mm
Altezza	1245-1445 / 1305-1505 / 1415-1615 mm	1245-1445	1185-1385 / 1245-1445 / 1305-1505 mm	1183-1383 / 1245-1445 / 1305-1505 mm	1245-1445 / 1305-1505 mm	1125-1325 / 1305-1505 mm
Peso	95 / 100 / 110 kg	106	101 / 107 / 112 kg	114 / 120 / 127 kg	168 / 178 kg	118 / 139 kg
Uscita fumi	ø 160 mm	ø 160 mm	ø 160 mm	ø 180 mm	ø 180 mm	ø 180 mm

POTENZA

Rendimento nominale secondo DIN EN 13229	6 kW	6 kW	7 kW	8 kW	8 kW	10 kW
Classe efficienza energetica	A +	A +	A +	A +	A +	A +
Flusso fumi	5,14 / 5,2 / 5,2 g/s	5,14	5,85 / 6,01 / 6,17 g/s	7,32 / 7,74 / 6,76 g/s	7,74 / 6,76 g/s	8,13 / 7,7 g/s
Temperatura fumi	354 / 371 / 387 °C	354 °C	275 / 313 / 351 °C	283 / 298 / 317 °C	298 / 317 °C	313 / 330 °C
Depressione min. necessaria	12 PA	12 PA	12 PA	12 PA	12 PA	12 PA
Emissioni	≤ 27 mg/m ³	≤ 27 mg/m ³	≤ 39 mg/m ³	≤ 38 mg/m ³	≤ 35 mg/m ³	≤ 40 mg/m ³
Efficienza	80,9 / 80,9 / 80,8 %	80,9 %	82 / 82 / 80,1 %	80,6 / 80,5 / 80 %	81 / 80 %	81,9 / 82 %

75 S**80x64 S****97 S****120x45 S****45 K II****DATI TECNICI**

Larghezza (dimensione corpo macchina per installazione)	750 mm	800 mm	970 mm	1200 mm	450 mm
Altezza profilo antina	390 / 570 mm	640 mm	450 / 740 mm	450 mm	510 mm
Forma antina	diritto	diritto	diritto	diritto	diritto
Antina a battente	-	-	-	-	standard
Antina a scomparsa	standard	sstandard	sstandard	standard	-

DIMENSIONI E PESI

Larghezza	839 mm	1044 mm	1214 mm	1444 mm	473 mm
Profondità	537 mm	550 mm	550 mm	550 mm	600 mm
Altezza	1125-1325 / 1339-1539 mm	1360-1560 mm	1170-1370 / 1460-1660 mm	1170-1370 mm	1243-1443
Peso	161 / 194 kg	280 kg	272 / 340 kg	316 kg	124 kg
Uscita fumi	ø 180 mm	ø 180 mm	ø 180 mm	ø 180 mm	ø 160 mm

POTENZA

Rendimento nominale secondo DIN EN 13229	10 kW	10 kW	11 / 12 kW	13 kW	6 kW
Classe efficienza energetica	A +	A +	A +	A +	A +
Flusso fumi	8,13 / 7,7 g/s	8,28 g/s	9,96 / 9,9 g/s	14,88 g/s	5,52 g/s
Temperatura fumi	313 / 300 °C	312 °C	274 / 288 °C	254 °C	292 °C
Depressione min. necessaria	12 PA	12 PA	12 PA	13 PA	12 PA
Emissioni	≤ 40 mg/m ³	≤ 24 mg/m ³	≤ 26 mg/m ³	≤ 30 mg/m ³	≤ 23 mg/m ³
Efficienza	82 %	80,5 %	80,2 / 80,1 %	81 %	80,2 %

75x39 K II



75 S II



80x64 S II



38x38x57 K



55X55X..K



DATI TECNICI

Larghezza (dimensione corpo macchina per installazione)	750 mm	750 mm	800 mm	380 mm	550 mm
Altezza profilo antina	390 mm	390 / 510 mm	640 mm	570 mm	510 / 570 / 680 mm
Forma antina	diritto	diritto	diritto	angolare 90°	angolare 90°
Antina a battente	standard	-	-	standard	standard
Antina a scomparsa	-	standard	standard	-	-

DIMENSIONI E PESI

Larghezza	773 mm	848 mm	1044 mm	409 mm	579 mm
Profondità	511 mm	527 mm	565 mm	409 mm	579 mm
Altezza	1124-1324 mm	1123-1323 mm / 1284-1484 mm	1360-1560 mm	1093-1293 mm	1230-1430 / 1290-1490 / 1400-1600 mm
Peso	130 kg	186 / 202 kg	269 kg	72 kg	105 / 109 / 117 kg
Uscita fumi	ø 180 mm	ø 180 mm	ø 180 mm	ø 150 mm	ø 180 mm

POTENZA

Rendimento nominale secondo DIN EN 13229	10 kW	10 / 12 kW	10 kW	5 kW	7 kW
Classe efficienza energetica	A+	A+	A+	A+	A
Flusso fumi	7,26 g/s	7,3 / 13,07 g/s	8,43 g/s	5 g/s	7,5 g/s
Temperatura fumi	331 °C	331 / 252 °C	291 °C	273 °C	330 °C
Depressione min. necessaria	12 PA	12 / 13 PA	12 PA	12 PA	14 PA
Emissioni	18 mg/m ³	≤ 30 mg/m ³	≤ 21 mg/m ³	≤ 20 mg/m ³	≤ 40 mg/m ³
Efficienza	82 %	82 / 81 %	80,4 %	82 %	78,9 %

63x40x42 K



63x40x42 S



63x40x51 S



69x49x57 S



DATI TECNICI

Larghezza (dimensione corpo macchina per installazione)	630 mm	630 mm	630 mm	690 mm
Altezza profilo antina	420 mm	420 mm	510 mm	570 mm
Forma antina	angolare 90°	angolare 90°	angolare 90° sinistro/destro	angolare 90° sinistro/destro
Antina a battente	standard	-	-	-
Antina a scomparsa	-	standard	standard	standard

DIMENSIONI E PESI

Larghezza	675 mm	720 mm	720 mm	780 mm
Profondità	445 mm	490 mm	490 mm	580 mm
Altezza	1137-1337 mm	1137-1337 mm	1359-1559 mm	1384-1584 mm
Peso	126 kg	169 kg	185 kg	231 kg
Uscita fumi	ø 150 mm	ø 150 mm	ø 150 mm	ø 180 mm

POTENZA

Rendimento nominale secondo DIN EN 13229	8 kW	8 kW	12 kW	12 kW
Classe efficienza energetica	A+	A+	A+	A+
Flusso fumi	7,65g/s	7,65 g/s	12 g/s	12,42 g/s
Temperatura fumi	230 °C	230 °C	283 °C	260 °C
Depressione min. necessaria	10 PA	10 PA	10 Pa	12 PA
Emissioni	30 mg/m ³	30 mg/m ³	27 mg/m ³	≤ 29 mg/m ³
Efficienza	82 %	82 %	81,6 %	82 %

89x49x.. S**48x51x51 S3****48x72x51 S3****64x33x51 S3****DATI TECNICI**

Larghezza (dimensione corpo macchina per installazione)	890 mm	480 mm	480 mm	640 mm
Altezza profilo antina	450 / 570 mm	510 mm	510 mm	510 mm
Forma antina	angolare 90° sinistro/destro	3-seitig	3-seitig	3-seitig
Antina a battente	-	-	-	-
Antina a scomparsa	standard	standard	standard	standard

DIMENSIONI E PESI

Larghezza	977 mm	496 mm	496 mm	656 mm
Profondità	568 mm	629 mm	839 mm	449 mm
Altezza	1209-1409 / 1389-1589 mm	1376-1514 mm	1376-1514 mm	1371-1509 mm
Peso	216 / 222 kg	202 kg	254 kg	199 kg
Uscita fumi	ø 180 mm	ø 180 mm	ø 180 mm	ø 150 mm

POTENZA

Rendimento nominale secondo DIN EN 13229	12 kW	10 kW	15 kW	10 kW
Classe efficienza energetica	A +	A +	A +	A +
Flusso fumi	10,84 / 10,2 g/s	11,96 g/s	17,32 g/s	11,86 g/s
Temperatura fumi	297 / 307 °C	231 °C	270 °C	261 °C
Depressione min. necessaria	12 PA	12 PA	12 PA	12 PA
Emissioni	≤ 26 mg/m ³	≤ 25 mg/m ³	≤ 30 mg/m ³	≤ 29 mg/m ³
Efficienza	80 %	82 %	80 %	80 %

75x35x45 S3**65x51 K****VUUR DRIE 60****VUUR DRIE 80****DATI TECNICI**


Larghezza (dimensione corpo macchina per installazione)	750 mm	650 mm	635 mm	835 mm
Altezza profilo antina	450 mm	510 mm	510 mm	570 mm
Forma antina	3-seitig	diritto	3-seitig	3-seitig
Antina a battente	-	standard	-	-
Antina a scomparsa	standard	-	standard	standard

DIMENSIONI E PESI

Larghezza	786 mm	704 mm	635 mm	835 mm
Profondità	469 mm	494 mm	557 mm	592 mm
Altezza	1252-1390 mm	1254-1454 mm	1347-1397 mm	1467-1517 mm
Peso	218 kg	202 kg	230 kg	312 kg
Uscita fumi	ø 150 mm	ø 180 mm	ø 180 mm	ø 180 mm

POTENZA

Rendimento nominale secondo DIN EN 13229	10 kW	12,5 (75%) kW	12 kW	15 kW
Classe efficienza energetica	A +	A +	A +	A +
Flusso fumi	11,49 g/s	12 g/s	11,4 g/s	14,8 g/s
Temperatura fumi	263 °C	265 °C	276 °C	254 °C
Depressione min. necessaria	12 PA	12 PA	12 PA	12 PA
Emissioni	≤ 30 mg/m ³	24 mg/m ³	28 mg/m ³	28 mg/m ³
Efficienza	80 %	82 %	≥ 80 %	≥ 80 %



I monoblocchi a legna Austroflamm sono venduti nel mondo
intero attraverso una rete vendita specializzata.
Visitate il nostro sito web per ulteriori informazioni.

www.austroflamm.com

Ci riserviamo il diritto di apportare modifiche tecniche o di immagine senza preavviso
e non ci assumiamo responsabilità per errori di composizione o stampa.



Distributori per l'Italia: Mont-Export | www.montexport.it info@montexport.it



AUSTROFLAMM

AUSTROFLAMM GmbH Austroflamm-Platz 1, A-4631 Krenglbach, T: +43 7249 46443-0, info@austroflamm.com, www.austroflamm.com